

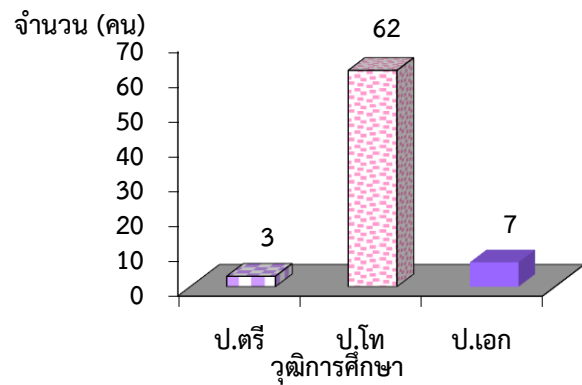
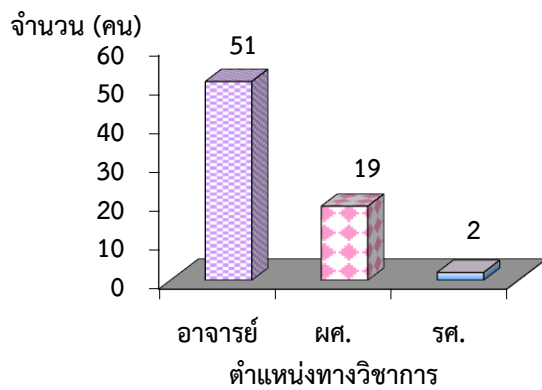
# อัตรากำลัง

## ระดับปริญญาตรี

### อาจารย์ประจำจำแนกตามตำแหน่งทางวิชาการและวุฒิการศึกษา

สาขาวิชา	ตำแหน่งทางวิชาการ				วุฒิการศึกษา			
	อาจารย์	ผศ.	รศ.	รวม	ป.ตรี	ป.โท	ป.เอก	รวม
1. ออกแบบแฟชั่นผ้าและเครื่องแต่งกาย	10	3	-	13	-	11	2	13
2. อาหารและโภชนาการ	13	8	1	22	1	19	2	22
3. อุตสาหกรรมการบริการอาหาร	7	3	1	11	-	11	-	11
4. วิทยาศาสตร์และเทคโนโลยีการอาหาร	6	2	-	8	-	5	3	8
5. การบริหารธุรกิจคหกรรมศาสตร์	11	5	-	16	-	14	2	16
รวม	47	23	2	70	1	60	9	70

ข้อมูล ณ 30 กันยายน 2563



# อัตรากำลัง

## ระดับปริญญาโท

### อาจารย์ประจำ จำแนกตามตำแหน่งทางวิชาการและวุฒิการศึกษา

หลักสูตรคหกรรมศาสตรมหาบัณฑิต	ตำแหน่งทางวิชาการ					วุฒิการศึกษา			
	อาจารย์	ผศ.	รศ.	ศ.	รวม	ป.ตรี	ป.โท	ป.เอก	รวม
สาขาวิชาคหกรรมศาสตร์	2	1	-	-	3	-	1	2	3

ข้อมูล ณ 30 กันยายน 2563

### บุคลากรสายสนับสนุน จำแนกตามวุฒิการศึกษาและตำแหน่ง

ประเภทบุคลากร	วุฒิการศึกษา			ตำแหน่ง							
	ต่ำกว่า ป.ตรี	ป.ตรี	ป.โท	ผู้ปฏิบัติงานบริหาร			ช่างเทคนิค	พนักงานขับรถ	นักการภารโรง/คนงาน	พนักงานสถานที่	อื่นๆ
				ระดับ 1-3	ระดับ 4-5	ระดับ 6-8					
ข้าราชการพลเรือนในสถาบันอุดมศึกษา	-	3	1	-	1	3	-	-	-	-	-
ลูกจ้างประจำ	7	-	-	-	-	-	3	1	-	3	-
พนักงานมหาวิทยาลัย	-	8	7	-	-	-	-	-	-	-	15
พนักงานราชการ	-	3	-	-	-	-	-	-	-	-	3
ลูกจ้างชั่วคราว	6	23	-	-	-	-	-	3	3	-	23
รวม	13	37	8	-	1	3	3	4	3	3	41
	58			58							

ข้อมูล ณ 30 กันยายน 2563

